



Stoffmuster Buch

Inhaltsverzeichnis



Klicke auf einen beliebigen Titel im Inhaltsverzeichnis, um dorthin weitergeleitet zu werden.

03 | Glossar

Ein Glossar der Personalisierungstechnologien und ihrer Abkürzungen sowie der Standard-Add-ons.

04 | Textilgewebe

Textilgewebe ist perfekt für alle, die ein ästhetisch ansprechendes, langlebiges Leinenprodukt suchen, das sich weich anfühlt.

09 | Kunstleder

Unsere Kunstleder werden aus synthetischen Materialien hergestellt und sind vegan-freundlich. Eine ausgezeichnete Wahl für jene, die den Look und das Gefühl von echtem Leder mögen.

13 | Samt- und Veloursstoffe

Unglaublich weiche Stoffe in verschiedenen Farben. Finde deinen Favoriten.

17 | Restposten

Die Materialien in diesem Bereich werden in Kürze aus dem Angebot genommen und sind nur noch verfügbar, solange der Vorrat reicht. Bitte beachte dies bei der Auswahl deines Bezugsmaterials in diesem Bereich.

18 | Prägungsfarbe

Die Farbe von geprägtem Text wurde auf Kunstleder C16 dargestellt. Die Folien-Farben können auf dem Endprodukt ein wenig variieren, was von der ausgewählten Kunstlederfarbe abhängig ist.

Prägung (E)

Mit dieser Technologie wird eine Buchbinde-Schrift in den Einbandstoff geprägt, die entweder roh bleibt oder mit einer farbigen Folie deiner Wahl geprägt werden kann. Die Verfügbarkeit dieser Personalisierung auf einem Stoff wird mit einem (E) markiert.

Anmerkung: Genaue Info zur Verfügbarkeit bitte im nShop prüfen. In einigen Fällen kann es vorkommen, dass bestimmte Materialchargen diese Personalisierung nicht zulassen.

Lasergravur (L)

Bei dieser Technologie wird die Oberschicht des Stoffs abgetragen und die Grundsicht des Kunstleders kommt zum Vorschein. Wegen ihres invasiven Charakters, ist diese Technologie nur auf gewählten Materialien verfügbar. Die Verfügbarkeit dieser Personalisierung auf einem Einbandstoff wird mit einem (L) markiert.

Anmerkung: Genaue Info zur Verfügbarkeit bitte im nShop prüfen. In einigen Fällen kann es vorkommen, dass bestimmte Materialchargen diese Personalisierung nicht zulassen.

UV-Druck (UV)

Diese Technologie druckt eine Farbschicht auf das gewählte Material auf. Die Farbe eines jeden UV-Drucks wird sorgfältig so ausgewählt, dass sie am besten der Farbe des jeweiligen Materials entspricht. Die Verfügbarkeit dieser Personalisierung auf einem bestimmten Stoff wird mit einem (UV) markiert.

Anmerkung: Genaue Info zur Verfügbarkeit bitte im nShop prüfen. In einigen Fällen kann es vorkommen, dass bestimmte Materialchargen diese Personalisierung nicht zulassen.

Schleifen

Die Schleifen werden standardmäßig an die Innenfarbe der Boxen angepasst. Sie können nicht gemischt werden.



Laser etching

UV print

A10 | UV•L

Antikgold Textil Seidenglanz



Laser etching

A11 | L

Schwarz Textil Seidenglanz



Laser etching

A12 | L

Burgunderrot Textil Seidenglanz

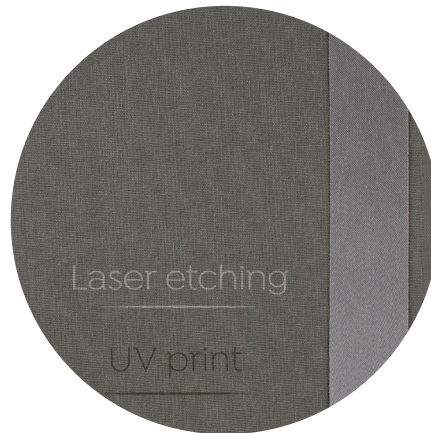


Laser etching

UV print

A19 | UV•L

Braun Textil Unifarben



Laser etching

UV print

A37 | UV•L

Rauchgrau Textil Unifarben



Laser etching

UV print

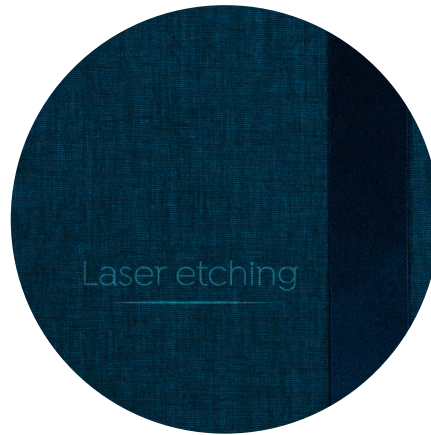
A38 | UV•L

Marineblau Textil Unifarben



A39 | L

Schwarz Textil Unifarben



H12 | L

Nachthimmel Textil Duo



H14 | L

Aluminium Textil Duo



A40 | UV • L

Sand Textil Unifarben



A25

Weizen Textil Meliert



A27 | UV

Frostigblau Textil Meliert



A28 | UV
Kalt Grau Textil Meliert



A30 | UV
Warmes Grau Textil Meliert



A31 | UV
Leinen Textil Unifarben



A47 | UV
Babyrosa Textil Unifarben



A48 | UV
Zartrosa Textil Unifarben



A49 | UV
Minzgrün Textil Unifarben

Textilgewebe



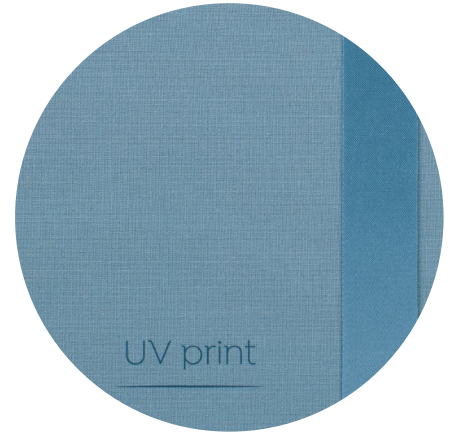
A50 | UV

Salbeigrün Textil Unifarben



A51 | UV

Babyblau Textil Unifarben



A52 | UV

Taubenblau Textil Unifarben



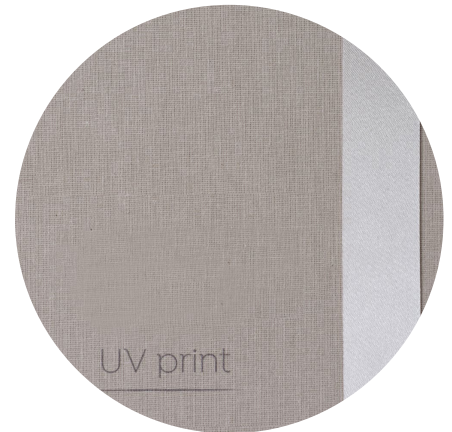
A53 | UV

Dünensand Textil Meliert



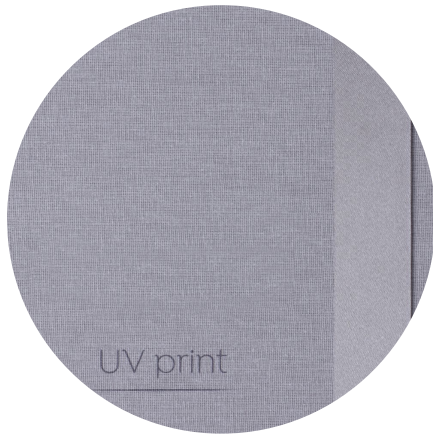
A54 | UV

Jute Textil Meliert



A55 | UV

Cappuccino Textil Meliert



A56 | UV
Nebelgrau Textil Meliert



H7 | UV
Lila Textil Duo



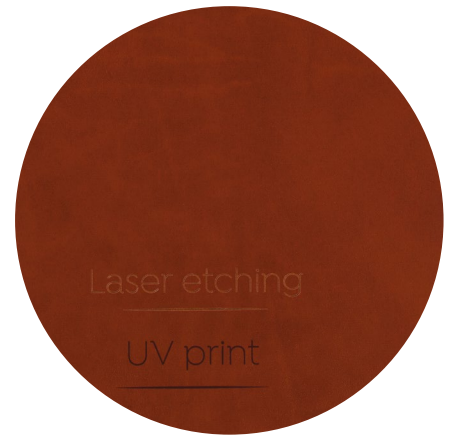
C5 | E•UV•L

Rabenschwarz Kunstleder Vintage



C10 | E•UV•L

Dunkelbraun Kunstleder Vintage



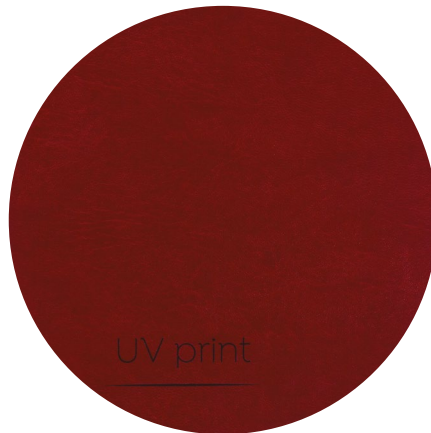
C12 | E•UV•L

Mandel Kunstleder Vintage



C13 | E•UV

Ingwer Kunstleder Vintage



C15 | E•UV

Kirsch Kunstleder Vintage



D1 | E•UV•L

Braun Kunstleder Vintage



E4 | E•UV•L

Tiefschwarz Kunstleder Matt



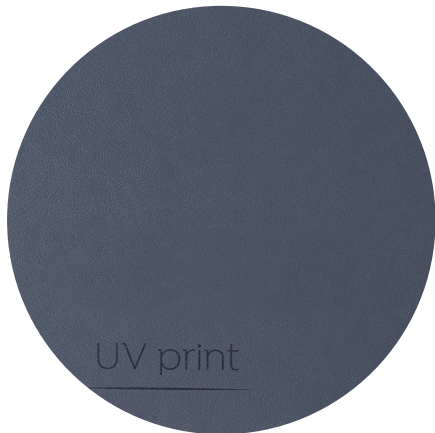
E5 | E•UV•L

Rotwein Kunstleder Matt



E6 | E•UV•L

Dunkelbraun Kunstleder Matt



E8 | E•UV

Zartgrau Kunstleder Matt



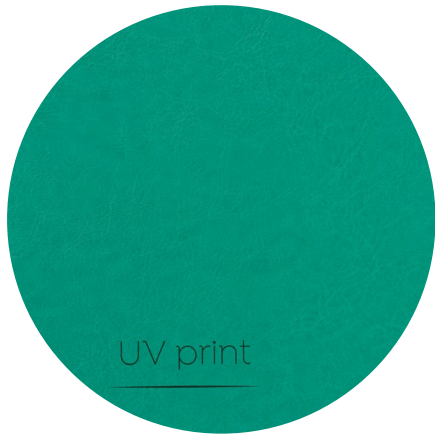
E9 | E•UV

Marineblau Kunstleder Matt



G2 | E•UV•L

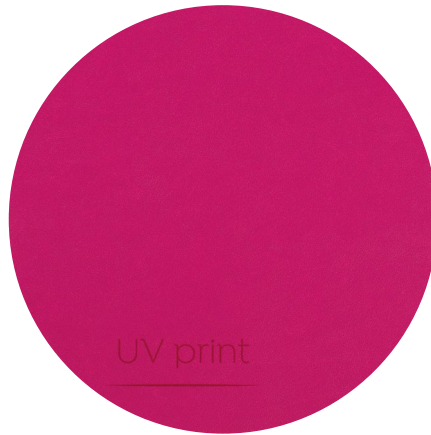
Jägergrün Kunstleder Vintage



UV print

C21 | E • UV

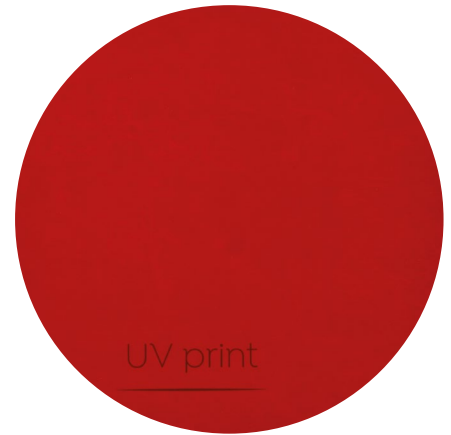
Türkis Kunstleder Vintage



UV print

C22 | E • UV

Fuchsie Kunstleder Matt



UV print

F2 | E • UV

Rot Kunstleder Vintage



UV print

C3 | E • UV

Champagner Kunstleder Matt



UV print

C16 | E • UV

Graubraun Kunstleder Matt



Laser etching

UV print

F1 | E • UV • L

Weiß Kunstleder Matt



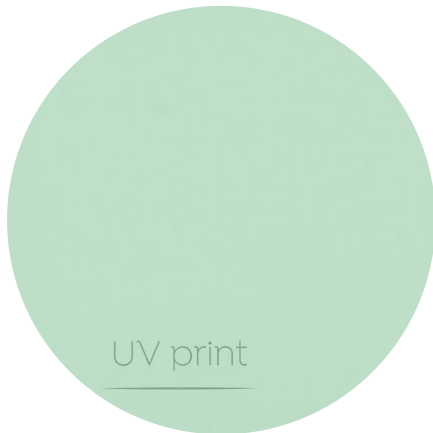
F3 | E • UV
Effenbein Kunstleder



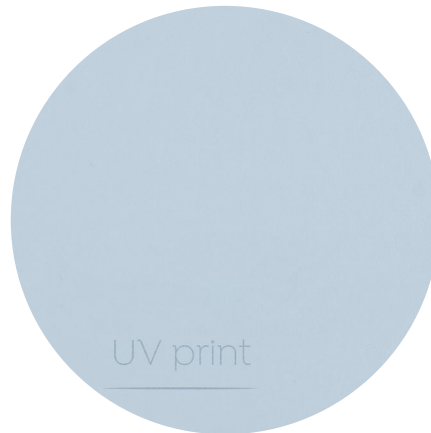
J28 | E • UV • L
Rauchgrau Kunstleder Matt



J47 | E • UV
Babyrosa Kunstleder Matt

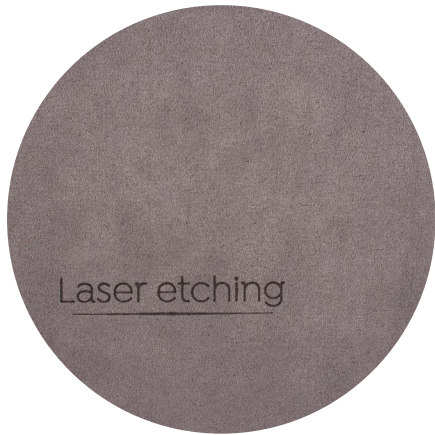


J49 | E • UV
Minzgrün Kunstleder Matt



J51 | E • UV
Babyblau Kunstleder Matt

Samt- und Veloursstoffe



V4 | L

Granit Samtstoff



V6 | L

Smaragdgrün Velours



V7 | L

Flaschengrün Velours



V8 | L

Kühles Braun Velours



V9 | L

Senf Velours



V13 | L

Weinrot Samtstoff

Samt- und Veloursstoffe



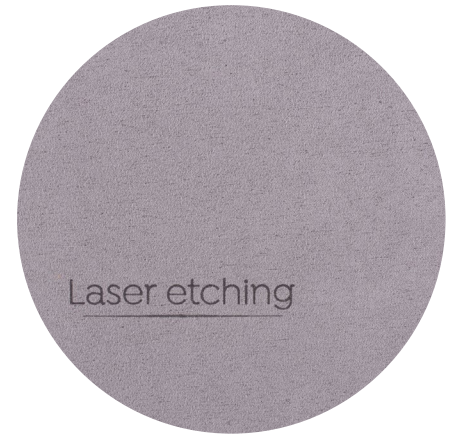
V1 | L

Aschgrau Samtstoff



V2 | L

Silbergrau Velours



V3 | L

Zementgrau Samtstoff



V11 | L

Pastellrosa Velours



V14 | L

Off White Velours



V15 | L

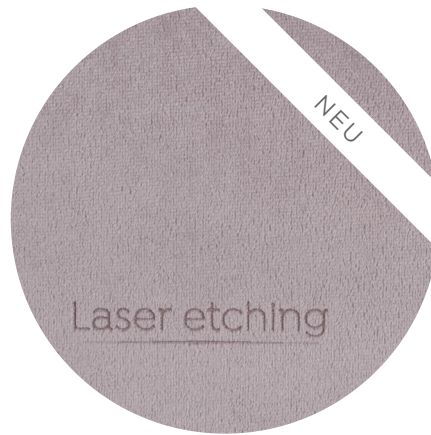
Ecreu Natur Velours

Samt- und Veloursstoffe



V16 | L

Taupe Grau Velours



V17 | L

Flieder Violett Velours



V18 | L

Camel Braun Velours



V19 | L

Bronze Braun Velours



V20 | L

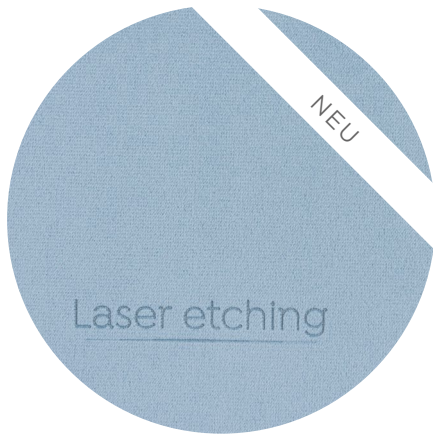
Karmin-Rot Velours



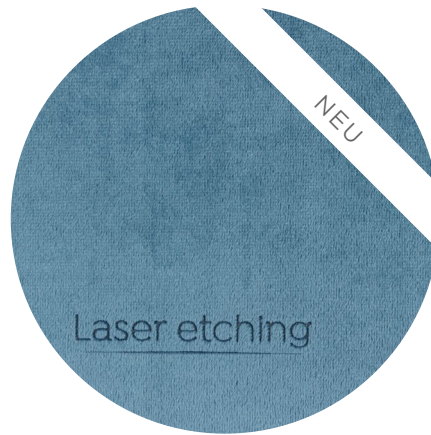
V21 | L

Bordeaux Rot Velours

Samt- und Veloursstoffe



V22 | L
Türkis Pastell Velours



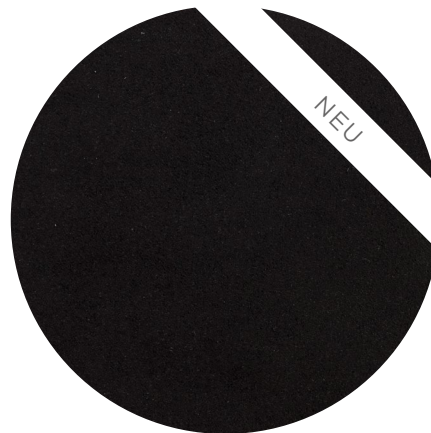
V23 | L
Aquamarin Blau Velours



V24 | L
Royal Blau Velours



V25 | L
Tiefes Nachtschwarz Velours

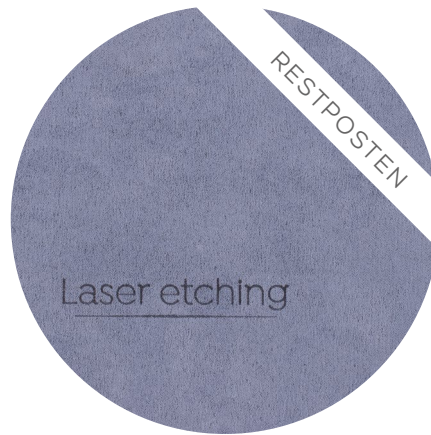


V26
Matt-Schwarz Samtstoff
Nur als Innenbezug für Boxen bestellbar,
nicht als Außenbezug für Einbände geeignet.

Einbandstoffe Restposten (solange der Vorrat reicht)



V12 | L
Pink Samtstoff



V5 | L
Stahlblau Samtstoff



A17 | none
Sonnenblume Textil Unifarben



H6 | UV
Gelborange Textil Duo



E11 | E•UV•L
Sonnengelb Kunstleder Matt

Prägungsfarben

Geprägte Folienfarben sind hier auf C16 Kunstleder dargestellt.

Je nach gewähltem Kunstleder können die Folienfarben auf dem Endprodukt leicht abweichen.



K0 | Ohne Folie



FL1 | Mattes Weiß



FL2 | Mattes Grau



FL3 | Metallic Silber



FL4 | Metallic Gold



FL5 | Metallic Rotgold

Prägungsfarben

Geprägte Folienfarben sind hier auf C16 Kunstleder dargestellt.

Je nach gewähltem Kunstleder können die Folienfarben auf dem Endprodukt leicht abweichen.



FL6 | Metallic Rot



FL7 | Knalliges Pink Matt



FL8 | Matt Braun



FL9 | Matt Marineblau



FL10 | Matt Frühlingsgrün



FL11 | Matt Schwarz